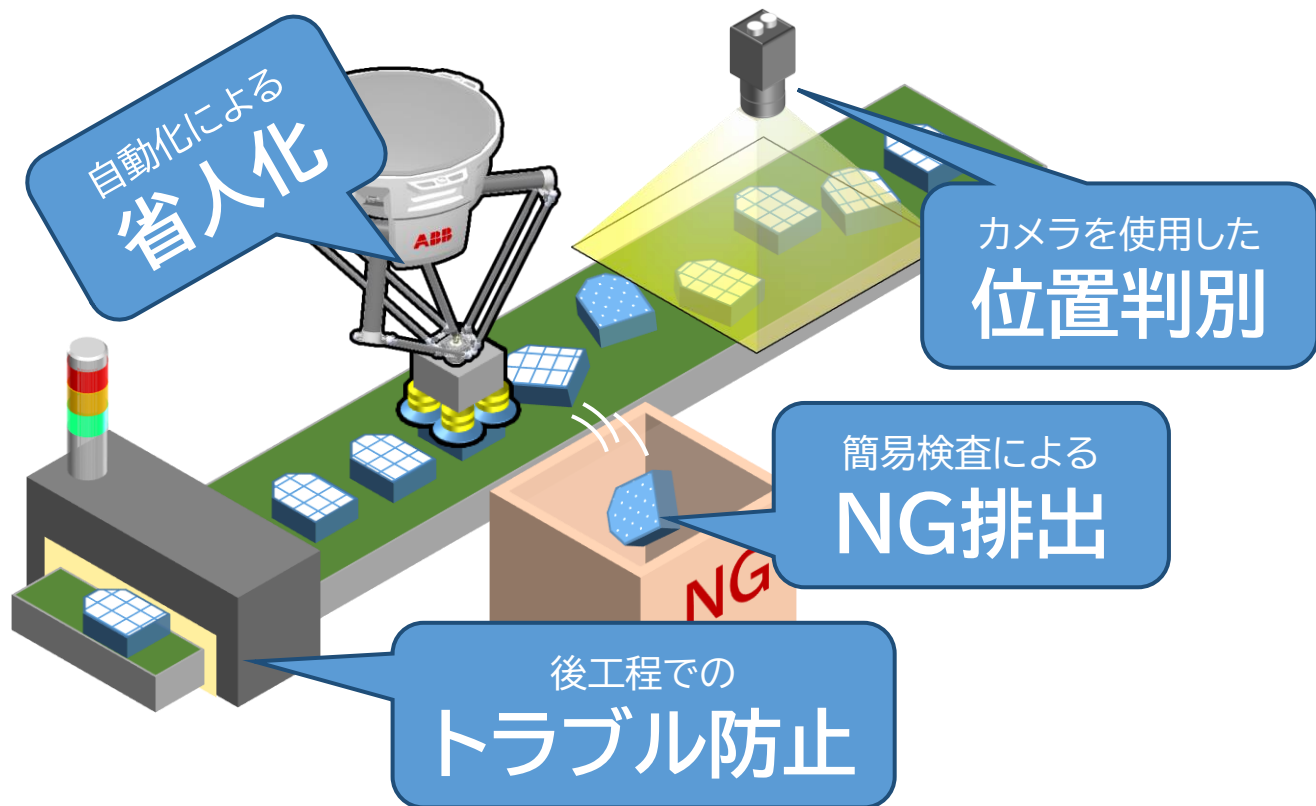


新立電機のロボット事例ご案内

整列ロボット

整列ロボットシステムの概要

製品を整列し、安定した供給を実現！



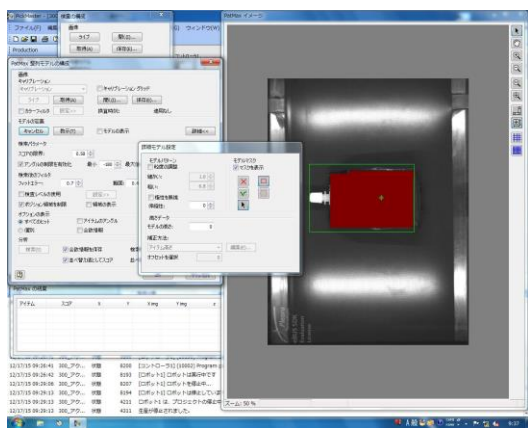
システムの特長について

カメラを使用した位置制御

カラーのカメラと照明を使用して多品種対応を実現

画像処理で一定以上のズレ製品のみを移動可能

不要動作を省いて製品のキズ低減や省エネを実現



新立電機のロボットシステム

スペックについて

【処理速度】

- ・高速動作可能なパラレルリンクロボットの使用で最大30m/min程度のコンベア速度に対応
- ・ロボットハンドに吸着方式を採用して高速化に対応したピック&プレイスを実現



【使用機器】

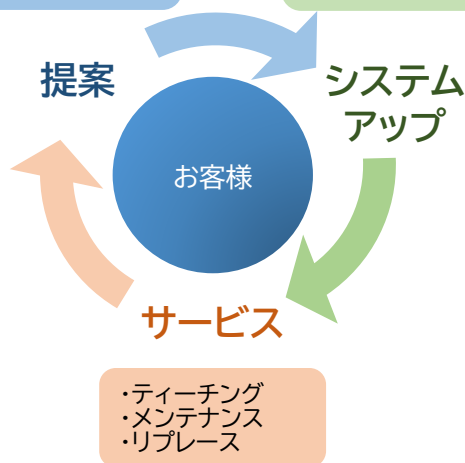
- ・ロボット: IRB360 FlexPicker 可搬8kg/リーチ1130mm (ABB社製)
- ・ハンド: 自社設計吸着式 (piab社製パッド、エジェクタ使用)
- ・画像処理装置: PickMaster&カラーカメラ (ABB社製)
- ・搬送設備: PLC、インバータ (三菱電機社製)、他

新立電機のロボットシステム事業について

- ・ヒアリング
- ・調査、機種選定
- ・サンプルテスト
- ・シミュレーション

- ・システム設計
- ・システム構築
- ・システム試運転
- ・スタートアップ

新立電機ではデモロボットやハンド用の部品を多数取り揃えております。案件に応じて幅広くサンプルテスト等に対応出来ます。他にも盤製作、PLCやPCソフトの開発も実施しておりますので、必要な範囲の設備において一括で機能を考慮する事が出来ます。



- ・ティーチング
- ・メンテナンス
- ・リプレイス



システム導入後のメンテナンスから定期補修まで、アフターフォローも全てお任せ下さい！

 **SHINRITSU 新立電機株式会社**

詳細や不明点等ご遠慮なくお問い合わせ下さい

本社・工場

〒744-0002 山口県下松市東海岸通り1番地10
TEL:0833-43-6130 FAX:0833-44-0431

宇部営業所

〒755-0038 山口県宇部市海南町18番13号
TEL:0836-31-2534 FAX:0836-21-2254